

riposa

SWISS SLEEP



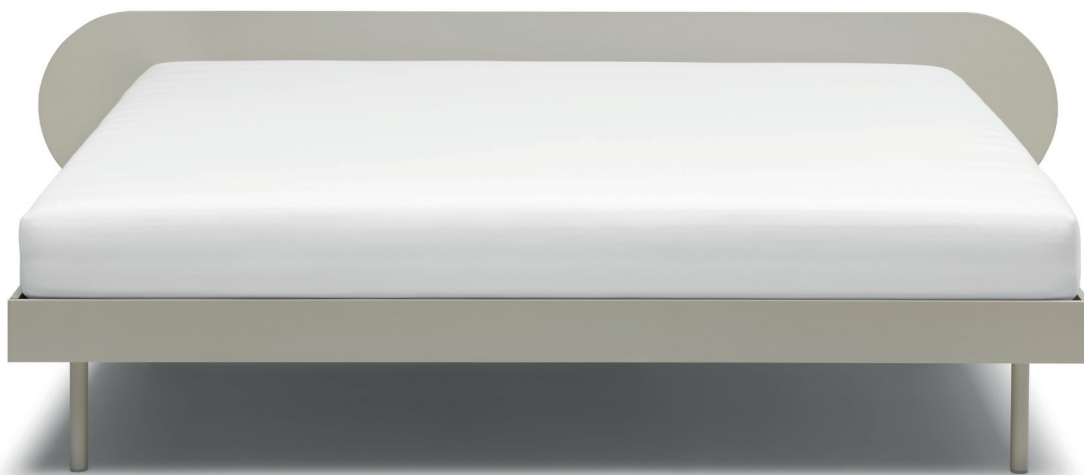
EIN BETT. MIT INTEGRIERTEM FLEX.

FlexBett Aluma

FlexBett Aluma

von riposa.

So viel wie nötig, so wenig wie möglich: Das FlexBett Aluma von riposa ist eine Liebeserklärung an die Einfachheit und verkörpert die neue, zeitgemässe Schlafkultur. Sein Herzstück – der riposa Flex – gehört seit über zwanzig Jahren zu den riposa Klassikern. Ganz dem Zeitgeist entsprechend wächst der Einlegerahmen im FlexBett Aluma zum smarten Aluminium-Bettrahmen – und vereint dadurch vollen ergonomischen Schlafkomfort mit einer unvergleichlich leichten Bettenkonstruktion.



Designed by Jörg Boner

Seit 2001 entwirft Jörg Boner in seinem Designstudio in Zürich Produkte, Räume und Möbel. Jörg Boner war zwischen 2003 und 2013 Dozent an der ECAL Lausanne und wurde vielfach ausgezeichnet – unter anderem mit dem Schweizer Grand Prix Design (2011). In seiner Arbeit verbinden sich Schönheit und Eleganz mit Funktionalität und innovativer Fertigung.



FlexBett in «Sand»
mit organischem Header.



FlexBett in «Sneaker»
mit organischem Header.



FlexBett mit Squarewood
Header (Esche furniert).

Ein Bett. Mit integriertem Flex.

Herzstück

Der integrierte riposa Flex im Herzen des FlexBetts macht das Aluma zum kleinen Ergonomiewunder. Der leichte Einlegerahmen aus hochwertigem Aluminium sorgt für eine genaue Anpassung des Schlafsystems auf die verschiedensten Liegebedürfnisse. Für noch mehr Liegekomfort gibt es das FlexBett optional mit Kopfhochlagerung.

Halb Bett, halb Flex? Ganz Bett, ganz Flex!

Im FlexBett Aluma wächst der riposa Flex zum smarten und vollwertigen Bettrahmen. Die Swiss HighTech Aluminiumkonstruktion verleiht dem FlexBett unvergleichlich leichte Proportionen und macht es easy im Handling.

Header

Sanft beschützt der Header des FlexBetts Aluma während dem Schlaf und verleiht Geborgenheit. Das sportlich tief gehaltene Kopfelement ist in einer rundlichen, organischen Form in zwei Farben sowie in der Ausführung Squarewood (Esche furniert) erhältlich.

FlexBett Aluma mit organischem Header: Zwei Charaktere, ein Bett

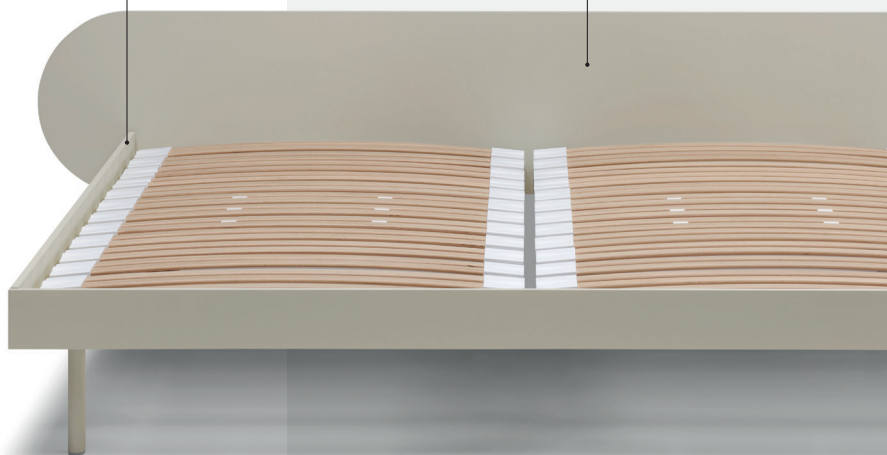
In der Farbvariante «Sand» wirkt das FlexBett warm und reduziert. Es passt sich ideal ins Schlafzimmer ein. In der bunten Ausführung «Sneaker» wirkt es hingegen selbstbewusst und stellt sich selbst in den Mittelpunkt.




Header

Für sanfte Geborgenheit.

**Aluminium-Bettrahmen
mit integriertem riposa Flex**
Für ergonomischen Schlafkomfort.



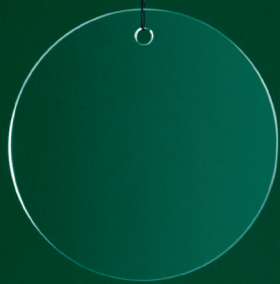


«Das FlexBett Aluma glänzt durch seine Einfachheit. Sein Design-Entwurf orientiert sich am Wesentlichen – nicht mehr und nicht weniger.»

Jörg Boner, Designer FlexBett Aluma

Reduziert, leicht, ergonomisch.

Das FlexBett ist Flex und Bett in einem –
und vereint dadurch vollen ergonomischen
Liegekomfort mit einer zeitgemässen
Konstruktionsweise.



riposa Swiss Sleep ist eine Investition
in Ihre Gesundheit – entwickelt mit
Erfahrung und Innovationskraft,
gefertigt in der Schweiz.

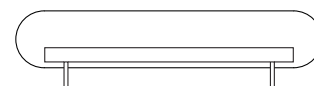


02/2023

FlexBett Aluma Preise

FlexBett Aluma mit organischem Header

besteht aus FlexBett Aluma mit integriertem riposa Flex, Header organisch



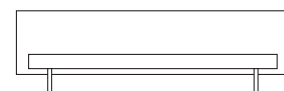
Bestellmass	140 cm	160 cm*	180 cm*
Ohne Kopfhochlagerung, Art.-Nr. 3100			
Länge 200 cm	CHF 2690.–	CHF 2890.–	CHF 2990.–
Länge 210 cm	CHF 2960.–	CHF 3180.–	CHF 3290.–
Mit Kopfhochlagerung, Art.-Nr. 3101			
Länge 200 cm	CHF 2790.–	CHF 2990.–	CHF 3090.–
Länge 210 cm	CHF 3070.–	CHF 3290.–	CHF 3400.–

Farben: **01** Sand (Header Sand, Bettrahmen Sand, Füsse Sand) | **02** Sneaker (Header Blue Royal, Bettrahmen Sand, Füsse Red)

* Liegefläche zweiteilig

FlexBett Aluma mit Squarewood Header

besteht aus FlexBett Aluma mit integriertem riposa Flex, Header Squarewood



Bestellmass	140 cm	160 cm*	180 cm*
Ohne Kopfhochlagerung, Art.-Nr. 3102			
Länge 200 cm	CHF 2990.–	CHF 3190.–	CHF 3290.–
Länge 210 cm	CHF 3290.–	CHF 3510.–	CHF 3620.–
Mit Kopfhochlagerung, Art.-Nr. 3103			
Länge 200 cm	CHF 3090.–	CHF 3290.–	CHF 3390.–
Länge 210 cm	CHF 3400.–	CHF 3620.–	CHF 3730.–

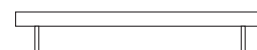
Farben: **01** Sand (Header Esche Natur, Bettrahmen Sand, Füsse Sand) | **02** Red (Header Esche Natur, Bettrahmen Sand, Füsse Red)

Materialisierung Header: Esche furniert

* Liegefläche zweiteilig

FlexBett Aluma ohne Header

besteht aus FlexBett Aluma mit integriertem riposa Flex



Bestellmass	140 cm	160 cm*	180 cm*
Ohne Kopfhochlagerung, Art.-Nr. 3104			
Länge 200 cm	CHF 2190.–	CHF 2390.–	CHF 2490.–
Länge 210 cm	CHF 2410.–	CHF 2630.–	CHF 2740.–
Mit Kopfhochlagerung, Art.-Nr. 3105			
Länge 200 cm	CHF 2290.–	CHF 2490.–	CHF 2590.–
Länge 210 cm	CHF 2520.–	CHF 2740.–	CHF 2850.–

Farben: **01** Sand (Bettrahmen Sand, Füsse Sand) | **02** Red (Bettrahmen Sand, Füsse Red)

* Liegefläche zweiteilig

Technische Daten & Fertigmasse

Materialisierung

BETTRAHMEN

Die Basis des FlexBetts Aluma bildet die Swiss HighTech Aluminiumkonstruktion mit mattem Finish (Pulverbeschichtung).

HEADER

Für die individuelle Bett-Komposition ist das sportlich tief gehaltene Kopfelement in zwei Ausführungen erhältlich. Der organische Header besteht aus stabilen und lackierten Holzfaserverplatten (MDF), der Squarewood Header ist mit einem Echtholzurnier aus Esche veredelt.

LIEGEFLÄCHE UND ERGONOMIE-PRINZIP

Die Flex Liegefläche besteht aus mehrschichtigen Buchenholzfederleisten mit Vorspannung und Dauerflexibilität, eingebettet in ermüdungsfreie riposa Doppel-Federgelenke. Das selbstregulierende Schulter-Balance-System SBS in der Schulterzone sowie die individuell regulierbare, glasfaserverstärkte Lendenwirbelzone sorgen für eine präzise, ergonomische Abstimmung.

Fertigmasse Modelle 180 × 200 cm

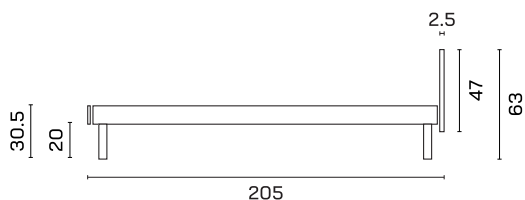
Alle Masse in cm

FlexBett Aluma mit organischem Header



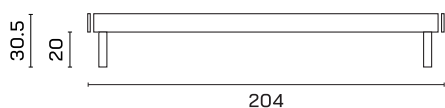
Innenmasse: 180,5 × 200,5 cm | Einsinktiefe Matratze: 2 cm

FlexBett Aluma mit Squarewood Header



Innenmasse: 180,5 × 200,5 cm | Einsinktiefe Matratze: 2 cm

FlexBett Aluma ohne Header



Innenmasse: 180,5 × 200,5 cm | Einsinktiefe Matratze: 2 cm